



Mój dom dawniej i dziś

czyli jak zmieniło się środowisko Wolbromia na przestrzeni lat



Wstęp

Wolbrom jest gminą miejsko-wiejską podległą powiatowi olkuskiemu. Gmina Wolbrom położona jest w odległości 70 km od Katowic, 40 km od Krakowa i 100 km od Kielc. Zajmuje obszar o powierzchni 147,53 km², co stanowi 24% powierzchni powiatu, w tym powierzchnia miasta Wolbrom wynosi 9,74 km².



Zdjęcie
satelitarne
Wolbromia
Źródło: Google
Earth Pro



Źródło: facebook

Kilka słów o historii

Wolbrom został założony w 1321 r. na prawie lokacyjnym za czasów panowania Władysława Łokietka. Zdjęcie obok przedstawia upamiętnienie powstania miasta w 1971 r. Warto zwrócić uwagę, iż w 2021 r. mieszkańcy Wolbromia mogą celebrować 700-lecie ulokowania miasteczka.



Źródło: facebook



Wolbrom w latach 80-tych

Wolbrom współcześnie

Źródło: Google Street View



Fontanna, stanowiąca znak rozpoznawczy rynku, za czasów PRL wyglądała zupełnie inaczej

Fontanna w latach 80-tych



Źródło:
facebook
k



Źródło:
Przegląd
Olkuski

Fotografia współczesna

Wolbrom miastem postępu?

Jak zatem widać, miasto Wolbrom przeszło ogromne zmiany, rozwijając swoją infrastrukturę. Bezspornie można uznać, że reformy, jakie nastąpiły, są krokiem w dobrą stronę. Przyjrzyjmy się teraz paru miejscom w mieście, aby sprawdzić, jak na przestrzeni lat kształtował się układ, z którym obecnie mamy do czynienia.



Zmiany

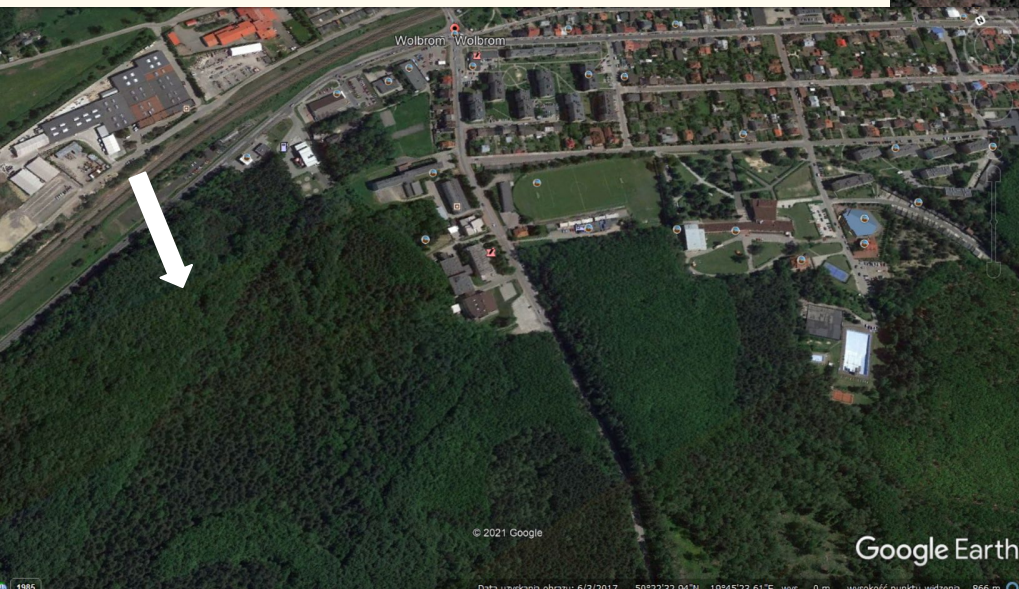
Warto zwrócić uwagę na obszar obejmujący m.in. ulice Lipową, Miodową, Jesionową oraz Dębową. Po lewej znajduje się zdjęcie satelitarne z roku 2002, natomiast fotografia po prawej przedstawia obecny teren. Na przestrzeni 19 lat Wolbrom rozwinął się o nowe ulice, dając nowe możliwości potencjalnym osobom poszukującym nowego lokum. Miasto w 2002 r. dopiero stawiało fundamenty pod przyszłe mieszkania, z kolei teraz ulice te odznaczają się nowoczesnością, a przedmieścia miasta przyciągają ludzi, którzy marzą o spokojniejszym życiu na obrzeżach. Pola uprawne ustąpiły miejsca nowym ulicom, niewątpliwie dokładając swoją cegiełkę pod wygląd współczesnego Wolbromia.

Źródło: Google Earth Pro





Sytuacja ma się podobnie na ulicy Skalskiej. Poziom zalesienia terenów wokół miasta zdecydowanie się zwiększył - górna fotografia to rok 2002, natomiast dolna 2019.



Jest to niewątpliwie zmiana na plus. Większa ilość terenów zielonych zmniejsza zanieczyszczenia.

Źródło: Google Earth Pro





Należy też wspomnieć o Domie Kultury, który pod zarządem Piotra Gamrota, prężnie się rozwinął, oferując mieszkańcom idealne miejsce na weekendowe spacery.



Fotografia na górze pochodzi z roku 2002. W porównaniu z obecnymi czasami widać diametralną różnicę.



Źródło: Google Earth Pro



Tereny przykościelne

Pozostając jeszcze w rejonie wolskiego Domu Kultury, porównajmy zdjęcie wykonane w 1983 r. (po lewej) oraz jego obecny odpowiednik (po prawej). Starodawna fotografia ukazuje właściwie niezagospodarowany teren, oprócz typowych bloków zbudowanych techniką wielkiej płyty, które przetrwały do dziś. Brakuje również kościoła, a drzewa dopiero się rozrastały.



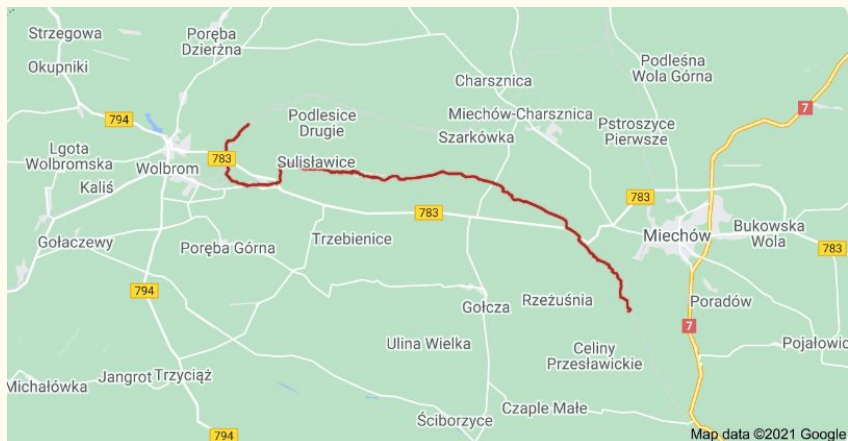
Źródło: facebook



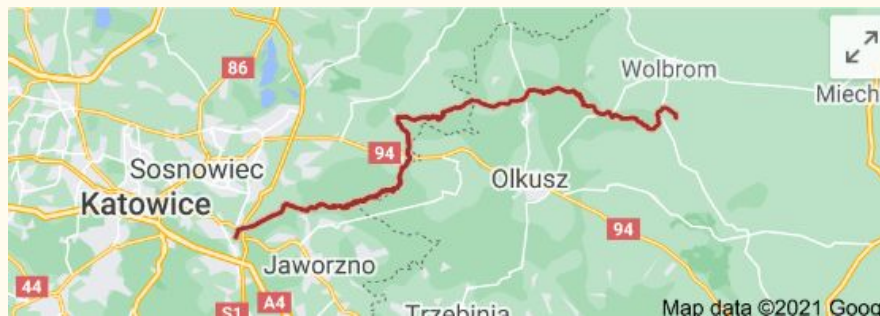
Źródło: Google Earth Pro

Środowisko wodne Wolbromia

Do ważnych elementów decydujących o walorach krajobrazowych gminy należą dwie rzeki. Źródło mają tu rzeki Szreniawa, która ostatecznie wpada do Wisły oraz Biała Przemsza. Zasoby wodne to także wody stojące. Zaliczamy do nich Zalew Wolbromski o powierzchni 20 ha, który pełni charakter rekreacyjny. Należy tutaj wspomnieć o fakcie, iż w okolicach Białej Przemszy – na torfowiskach w rejonie miasta Wolbrom, występują często mgły i zastoiska zimnego powietrza.



Na lewo rzeka Szreniawa, natomiast po prawej obszar źródłowy Białej Przemszy.





Ochrona przyrody w Wolbromiu

Teren gminy Wolbrom zalicza się częściowo do Zespołu Jurajskich Parków Krajobrazowych, a w szczególności Orlich Gniazd, co wiąże się z pewnymi postanowieniami dotyczącymi ochrony środowiska.



Ochrona przyrody w Wolbromiu

Aby chronić tereny należące do ZJPK, ustalono szereg obowiązków, które powinny być przestrzegane, m.in.:

- w przypadku istniejących wyrobisk po eksploatacji surowców sukcesywną ich rekultywację dostosowaną do otaczającego krajobrazu.
- ochronę dziedzictwa przyrodniczego, przyrodniczo-kulturowego oraz krajobrazu,





Sposoby przeciwdziałania z zanieczyszczenia

To naprawdę **mi** wymaga wiele!

Jak możemy pomóc ochronie środowiska?



Recykling

Segregacja odpadów jest bardzo ważna, jeśli chodzi o ograniczanie emisji CO₂



Nowe drzewa

Sadzenie drzew przyczynia się do poprawy jakości powietrza



Woda

Zawsze gotuj tylko tyle wody, ile jest Ci w danym momencie potrzebne



Dlaczego tak ważne jest sadzenie drzew?

Drzewa nie tylko oczyszczają powietrze z toksycznych gazów i pyłów ale również wzbogacają je o substancje lotne, które mają właściwości bakteriobójcze. Stymulują też proces oddychania i krążenia oraz regulują działanie układu nerwowego ludzi.

Segregacja odpadków



A gdzie wrzucić...?

O tym, jak istotne jest poprawne segregowanie śmieci, wie każdy, jednak doświadczenie pokazuje, iż nie zawsze wszystko jest takie oczywiste. Gdzie bowiem wrzucić zatłuszczone opakowanie z papieru? Z pomocą przychodzi nam strona Segreguj na 5. Zostało w niej opisane, gdzie i jakie produkty wrzucać, aby odpowiednio segregować odpadki



Papier

- ✓ TAK: czyste opakowania z papieru i tektury, gazety, czasopisma i ulotki, kartony, zeszyty, papier biurowy
- ✗ NIE: zatłuszczone opakowania z papieru, zużyte ręczniki papierowe i chusteczki



Biodpady

Pamiętaj, że chodzi o bioodpady pochodzące z gospodarstw domowych.

- ✓ TAK: odpadki warzywne i owocowe, skorupki jaj, fusy po kawie i herbatce, zwiędłe kwiaty oraz rośliny doniczkowe, resztki jedzenia bez mięsa, kości oraz tłuszczów zwierzęcych
- ✗ NIE: resztki mięsne, kości oraz tłuszcze zwierzęce, olej jadalny, ziemia i kamienie, odchody zwierząt



Metale i tworzywa sztuczne

- ✓ TAK: puste, zgniecione butelki plastikowe, zakrętki od butelek i słoików, plastikowe opakowania, torebki, worki foliowe, kartony po sokach i mleku (tzw. tetrapaki), zgniecione puszki po napojach i żywności
- ✗ NIE: zużyte baterie i akumulatory, sprzęt elektryczny oraz elektroniczny, puszki i pojemniki po farbach, butelki po olejach samochodowych, opakowania po olejach silnikowych, zatłuszczone pojemniki po żywności



Gabaryty

Zapytaj swojego administratora, gdzie znajdziesz miejsce przeznaczone do gromadzenia odpadów wielkogabarytowych.

- ✓ TAK: stare meble (także rozłożone na części) oraz wyroby tapicerskie (np. fotele, wersalki, pufy), materace, zabawki dużych rozmiarów
- ✗ NIE: sprzęt elektryczny oraz elektroniczny (np.: stare pralki, lodówki), materiały i odpady budowlane, remontowe, wanny, umywalki, grzejniki, muszle toaletowe, ramy okienne, drzwi, niesprasowane, duże kartony, opony samochodowe

Link do strony



<https://segregujna5.um.warszawa.pl/jak-segregowac/>

Podsumowanie

Miasto Wolbrom na przestrzeni lat uległo znaczącym przemianom. Powstały nowe ulice, miejsca do spędzania czasu, a place zabaw zostały zmodernizowane. Mimo iż każda budowa nowego projektu wiąże się z naruszeniem naturalnego środowiska, jest to cena, jaką należy zapłacić za postępowość. Jednak obecni rządzący nie są obojętni na природę. Wysunięto plan mający na celu renowację tutejszego parku (zdjęcie obok). Czas pokaże, czy wielkie plany dojdą do skutku, czy pozostaną wyłącznie mrzonką. W każdym razie, o otaczające nas środowisko należy troskliwie dbać, mając na uwadze nie tylko własną przyszłość, lecz także los przyszłych pokoleń. Nie bez powodu bowiem mówi się, iż to człowiek jest najgroźniejszym wrogiem Ziemi.



Źródło: facebook

Bibliografia

1. Opracowanie zbiorowe, *Program Ochrony Środowiska dla Gminy Wolbrom*, Wolbrom 2004 r.
2. Internet:
 - a) <https://pl.wikipedia.org/wiki/Wolbrom>
 - b) facebook i zdjęcia pochodzące z profili Adama Zielnika oraz Artura Rotarskiego
 - c) Google Street View
 - d) Google Earth Pro



The slide features decorative floral and leaf motifs in the corners. Top-left: a branch with green leaves and small brown berries. Top-right: a single brown leaf and a green branch with leaves. Bottom-left: a green branch with leaves and a brown leaf. Bottom-right: a green branch with leaves and a brown leaf. The background has light blue wavy shapes.

Dziękuję za uwagę!

Prezentację wykonał **Jakub Habryn**, kl. IIIa LO